



ZIELONA 5




Lokal numer: 4.2B

1. Hol	4,35 m ²
2. Łazienka	3,79 m ²
3. Salon z aneksem	16,88 m ²

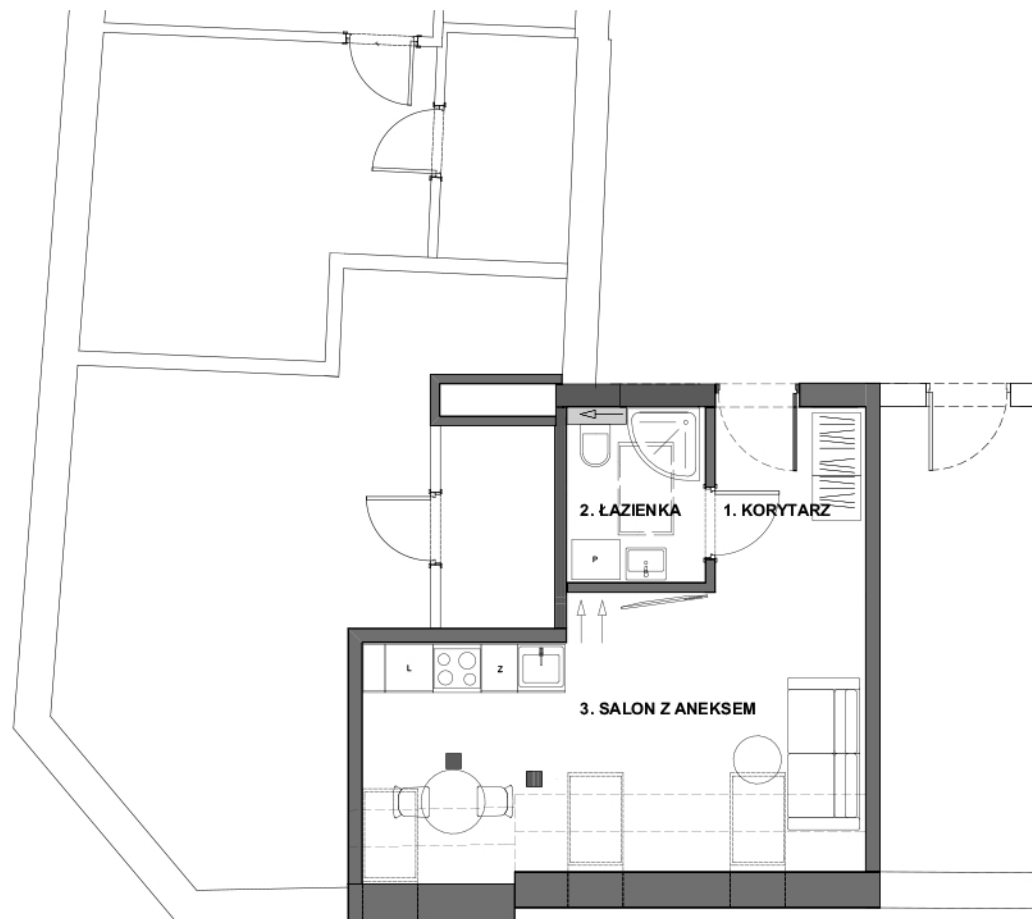
Powierzchnia:	25,53 m ²
Powierzchnia netto:	25,02 m ²

DEVEPROM Sp. z o.o. Sp. komandytowa
ul. Złota 59, 00-120 Warszawa

 694 006 222

 info@deveprom.com

 www.zielona5.com



 lokalizacja mieszkania

UWAGA:

1. Powyższe rysunki mają charakter poglądowy. Zastrzega się możliwość zmian w trakcie realizacji prac budowlanych.
2. Powierzchnia użytkowa podana została według projektu budowlanego. Obliczenia oparto według normy PN - ISO 9836:2022-07. Właściwości użytkowe w budownictwie.
3. Ostateczna powierzchnia może ulec zmianie i zostanie określona według pomiarów powykonawczych.
4. Zaproponowana aranżacja lokalu (tj. meble, zabudowa kuchenna, wyposażenie łazienek) ma charakter poglądowy i nie stanowi wyposażenia lokalu.

